



聴覚障害者向け

「メガネで見る字幕ガイド」

ご利用ガイド

# メガネで映画の字幕を表示

- メガネ型ディスプレイ(MOVERIO BT-350／以下 字幕メガネ)は、様々な情報を目の前に映し出す端末です
- UDトークでの字幕表示や、動画の視聴も可能
- 映画の音に合わせて字幕情報を表示する「HELLO!MOVIE」アプリを使います



# 手順

- ① 鑑賞したい映画作品を決める
- ② 字幕メガネを起動する
- ③ 「HELLO！MOVIE」アプリに、字幕データをダウンロード
- ④ 待機状態にして電源を切る
- ⑤ 鑑賞当日 電源を入れて、「HELLO！MOVIE」を起動
- ⑥ 劇場内へ着席
- ⑦ 字幕付きで鑑賞
- ⑧ 電源を切って収納

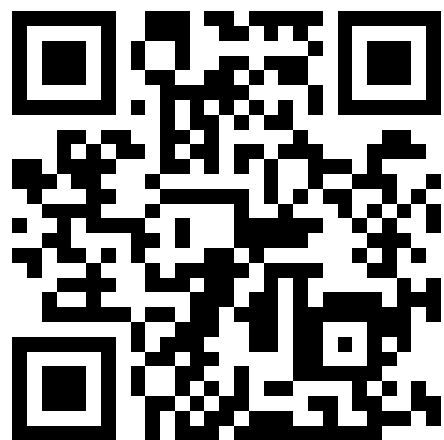
# ①鑑賞したい映画を決める

- 映画作品すべてに対応しているわけではない
- 対応作品は「映画みにいこ！」で確認

※字幕メガネは

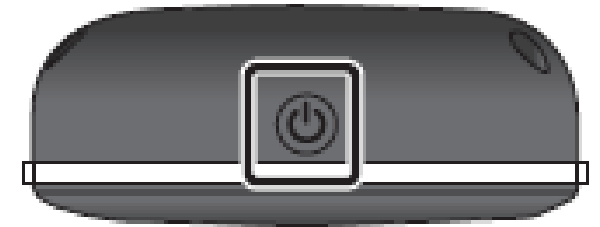
「HELLO! MOVIE」のみ対応

「UDCast」は非対応



## ②字幕メガネを起動 アプリを起動

- ヘッドセットを装着
- ヘッドセットとコントローラーを接続
- コントローラーの電源ボタンを  
1秒以上押す  
※起動するまでしばらく待つ
- コントローラーのポインタを操作し、  
「HELLO MOVIE」アイコンをタップ



# ③字幕データをダウンロード

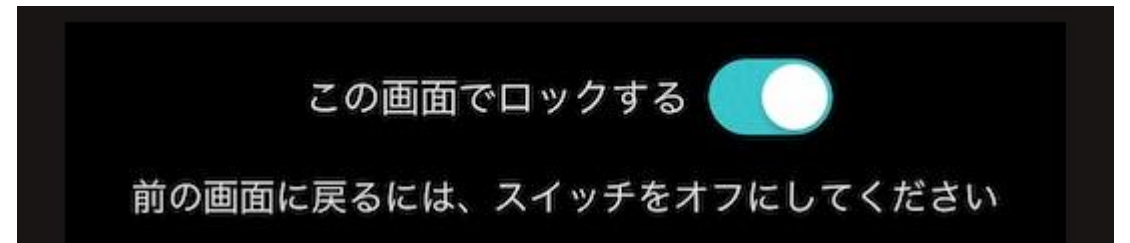
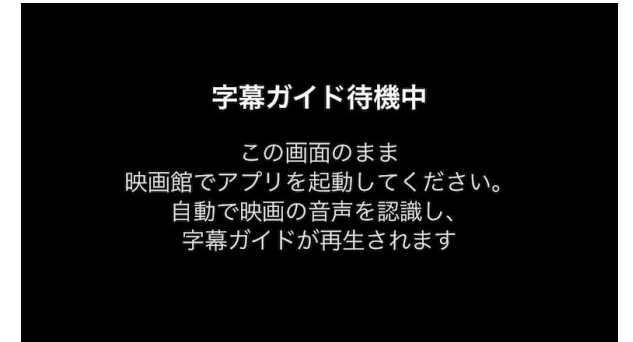
- 「字幕ガイド」をタップ
- 作品一覧から該当の映画をタップ
- 「字幕ガイドデータのダウンロード」画面で「OK」をタップ
- ダウンロードが始まる

※インターネット接続が必要になります  
松ヶ枝福祉館は通信可能



## ④待機状態にして電源を切る

- ダウンロードが終わったら  
アプリは待機画面のままに
- 電源を切る（⑧参照）  
電源ボタンを長押し & 「電源を切る」をタップ
- もし他の画面に進みたい場合は、  
「ロックする」スイッチを  
オフにしておく



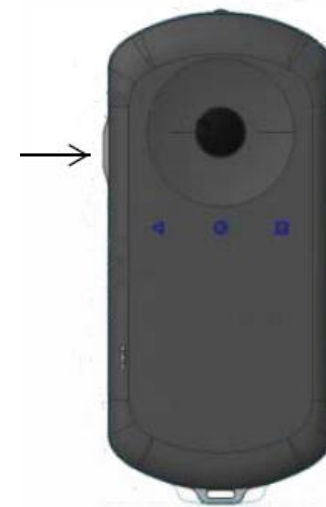
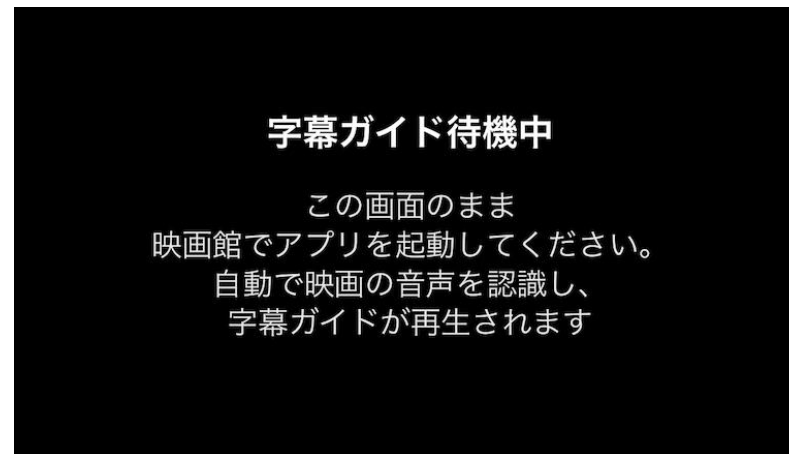
※ロックしておくことで、次回、アプリを起動したら待機中の画面に戻ることができる

## ⑤鑑賞当日

- 電源を入れる（② 起動編参照）
- HELLO MOVIEを立ち上げる（〃）
- 待機中であることを確認

※作品の待機中画面が表示されていない場合は、②の作品一覧から該当の作品を表示

- 誤作動を防ぐためキーロック（誤操作防止）  
コントローラー左側のボタンを長押し





## ⑥劇場内へ着席

- 上着・手荷物を置いて着席したら字幕メガネを装着  
(ケーブル等が引っかからないような環境に)
- 視力矯正等の眼鏡は字幕メガネの内側に  
(二重の装着は煩わしいのでコンタクトレンズの着用推奨)
- ネックストラップの長さを調整し、ずれ落ちないように調整
- コントローラーは落下しない安定した位置に  
(ポケットやドリンクホルダーなど)
- 作品予告などの広告の間は、画面は待機中表示のままとなる  
邪魔であればネックストラップで首から下げておき、  
本編開始に合わせて改めて装着

## ⑦字幕付きで鑑賞

- 作品の上映が始まってしばらくすると待機画面が消える
- 作品の音声に合わせて字幕が表示される
- マイクは塞がないよう注意
- メガネがずれると字幕が見えなくなってしまうので、その都度、ネックストラップなどで位置の調整

### ご鑑賞時の注意点

映画本編とアプリは専用マイクでひろった音声で同期いたします。ケーブルに付帯したマイクは塞がないようご注意ください。



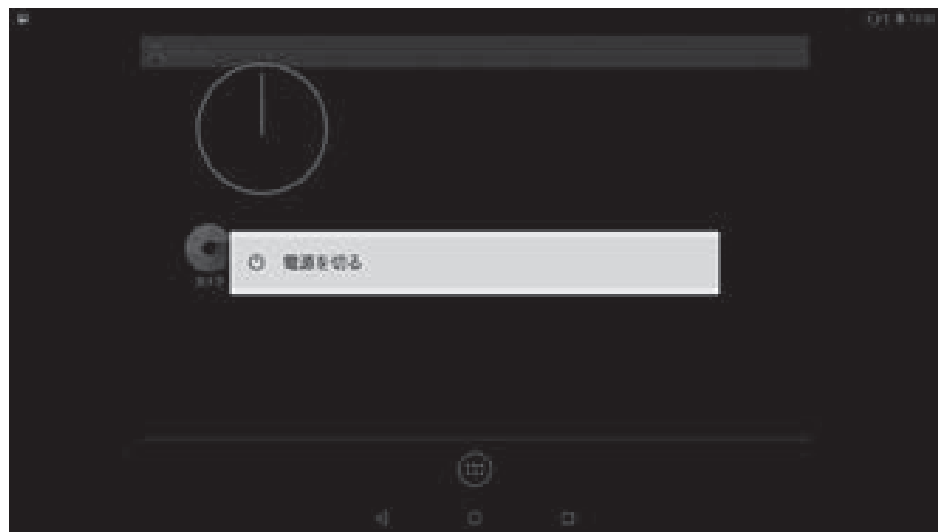
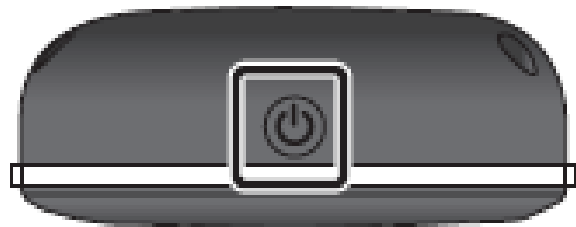
マイクは塞がないでください

## ⑦字幕付きで鑑賞（トラブル対応）

- 字幕が表示されない場合は以下の点の確認を
  - ヘッドセット（メガネ部分）がきちんと装着できているか
  - マイク部分が塞がっていないか
- ホーム画面など、字幕表示以外の画面が表示された場合
  - HELLO MOVIEを起動して該当の作品を選択
  - 正常に字幕が表示されたらコントローラーをロック
- 正常に動作しない場合は、  
アプリの再起動 または機器の再起動を

## ⑧鑑賞後

- 字幕メガネを装着したままで操作を行う
- 電源ボタンを長押し
- 「電源を切る」をタップ
- 電源が切れたことを確認したら  
ポーチに収納



# コントローラー

## 十字キー (タッチセンサー)

項目を選択したり画面をスクロールしたりします。

## 決定キー

項目を選択 / 決定します。

## 切替キー

明るさ調整または 2D/3D モード切替を変更します。(十字キーで設定を変更します。) 長押しするとキーロックをオン / オフします。

## ◀ BACK キー (タッチセンサー)

1 つ前の画面を表示します。

## ○ HOME キー (タッチセンサー)

ホーム画面に戻ります。

## □ 履歴キー (タッチセンサー)

最近使ったアプリを表示します。

## ヘッドセットコネクター

コントローラー接続端子を差し込みます。

## ⏻ 電源ボタン

電源をオン / オフします。

## LED インジケーター

本機の状態をお知らせします。

## 音量キー

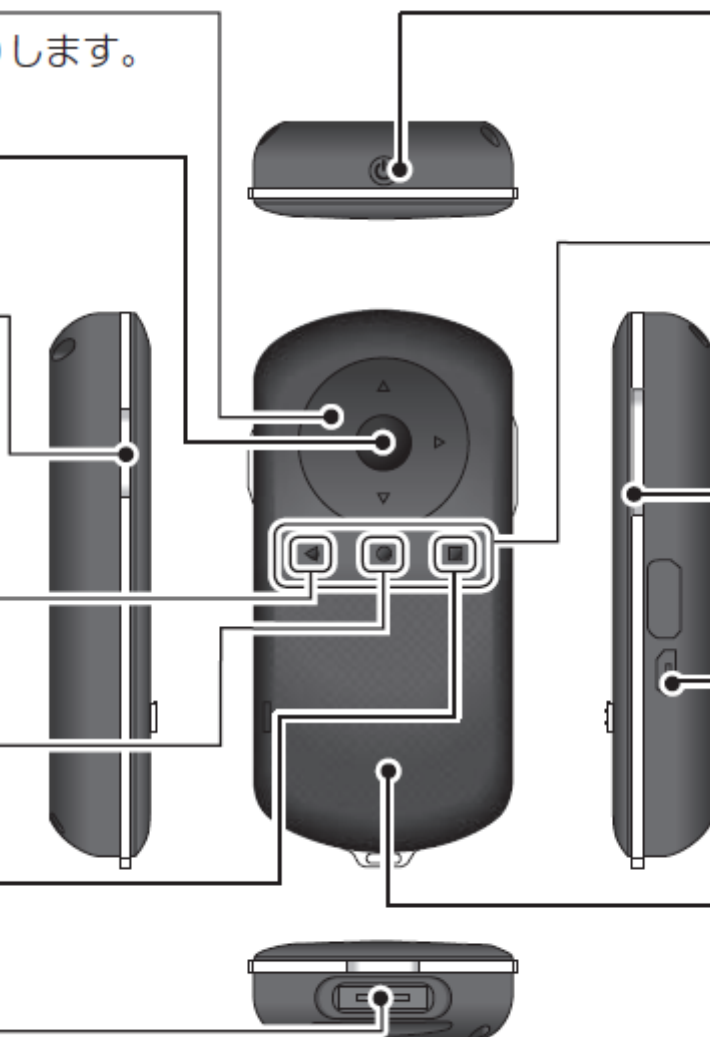
音量を調整します。

## micro-USB コネクター

同梱の USB ケーブルを挿し込みます。

## トラックパッド

指で触れて本機を操作します。




# ヘッドセット

## ミュートノック

右側面を2本の指先で2回続けてたたいて映像と音声を一時停止（ミュート）します。

出荷時は無効となっています。

[] - [言語と入力] - [タップによるミュート] で有効/無効を切り替えます。

## 照度センサー

周囲の明るさを感知して、画面の明るさを自動で切り替えます。

## カメラ / インジケーター

画像や映像を取り込みます。カメラ起動中はインジケーターが点滅します。保護フィルムを外してからお使いください。

## コントローラー接続端子

コントローラーへ挿し込みます。

## テンプルラバー

汚れたりゴムが劣化したら、交換します。

## 装着部

両側に開いて頭にかけます。

## ノーズパッド

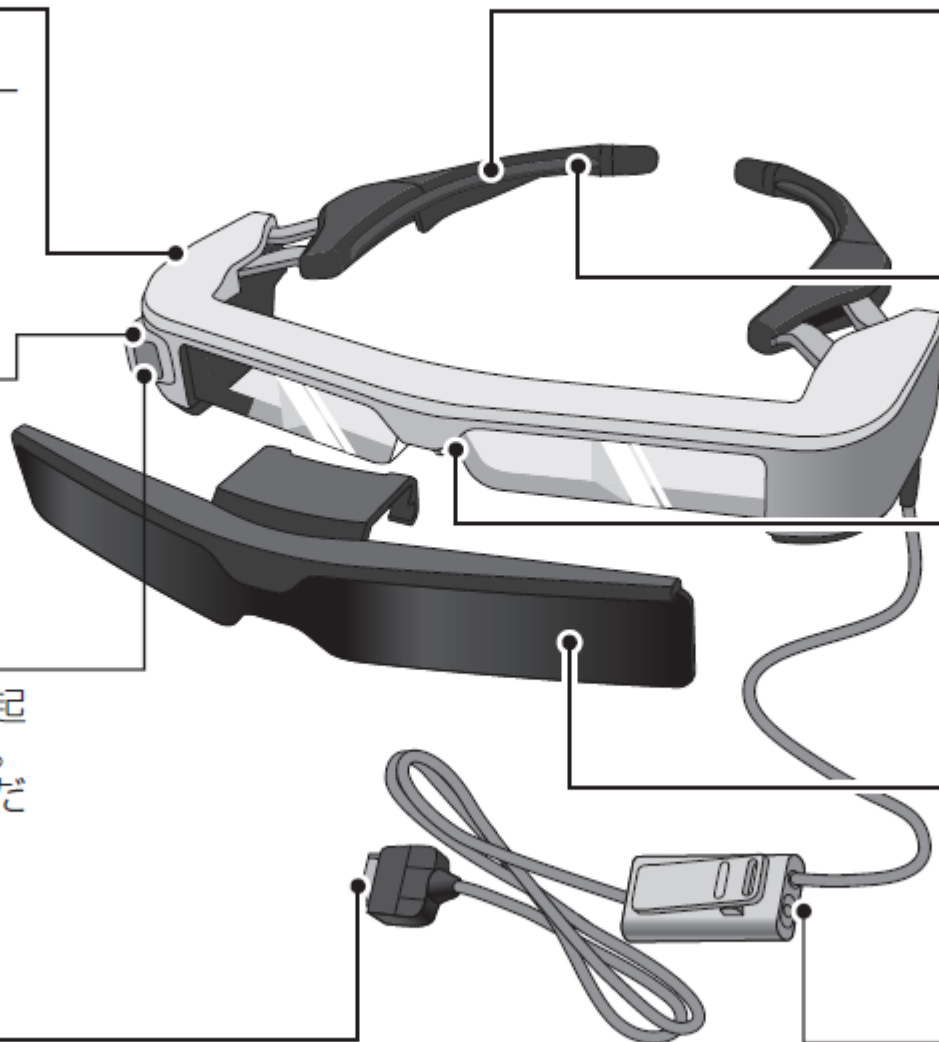
ノーズパッドが汚れたら、交換します。

## シェード

外光の透過を抑えます。

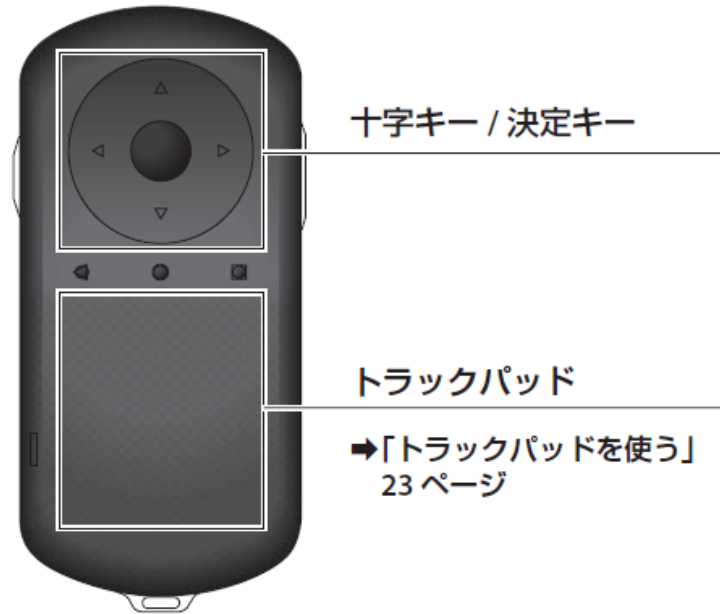
## イヤフォンマイク接続部

市販のイヤフォンマイクを接続できます。



# コントローラーの使い方

以下の2種類の方法で、本機を操作できます。



キーやトラックパッドの操作に応じて、コントローラーが振動することがあります。

## 十字キー / 決定キーを使う

### 十字キー

十字キーは静電式のタッチセンサーで、軽く触れただけで反応します。

アイコンや表示項目を選択しているときは、選択を移動します。長押しすると同じ方向に続けて移動(スクロール)できます。

アイコンや表示項目を選択していないときは、画面をスクロールします。



### 決定キー

項目を選択 / 決定したり、アプリを起動したりします。



# コントローラーの使い方

## トラックパッドを使う

トラックパッドに指で触れると、画面上にポインターが表示されます。ポインターを動かして本機を操作します。

### タップ

アイコンや表示項目にポインターを合わせて、トラックパッドを軽く叩きます。アプリの起動や、項目の選択などを行います。



### ドラッグ

約1秒ほど触れて、アイコンや表示項目などを指で押さえながら移動し、離します。アイコンの移動や、画面のスクロール・切替などを行います。



### フリック

ドラッグの動作から指をはらう、もしくは2本指でトラックパッドをはらいます。

画面をスクロールするとき、2本指でフリックすると、よりスムーズにスクロールできます。



### ピンチアウト

2本の指で触れた状態で、指を開くことで画面を拡大します。



### ピンチイン

2本の指で触れた状態で、指を閉じることで画面を縮小します。





# 自宅で充電する場合

- ケースからコントローラーを外して  
下記の手順で充電

お買い上げ時、本機は十分に充電されていません。充電してからお使いください。

ACアダプターを使用して充電する方法を説明します。初期充電時間の目安は約5時間です。

## ① ヘッドセットとコントローラーをつなぐ。

コントローラー接続端子をコントローラーのヘッドセットコネクタにカチッと音がするまで差し込みます。

**!** 接続端子を本機以外の機器に接続しないでください。

## ② コントローラーとACアダプターをつなぐ。

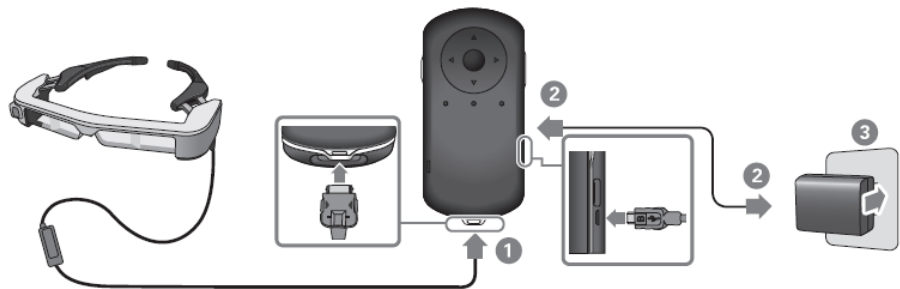
コントローラーとACアダプターをUSBケーブルでつなぎます。

## ③ ACアダプターをコンセントへ差し込む。

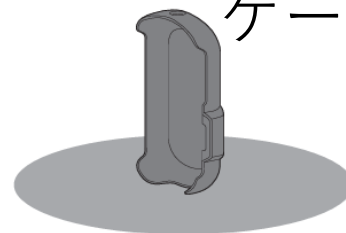
LEDインジケーターが水色に点滅します。



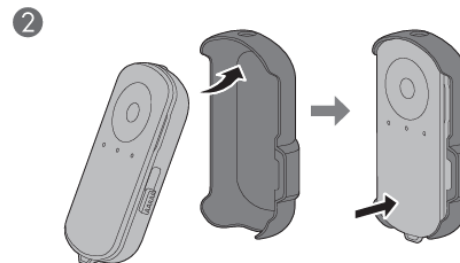
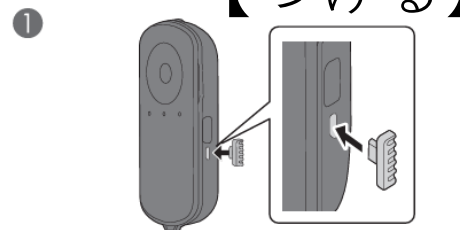
バッテリーが放電しているときは、充電中もLEDインジケーターがしばらく点灯しないことがあります。30分以上充電してから、USBケーブルを接続しなおしてください。



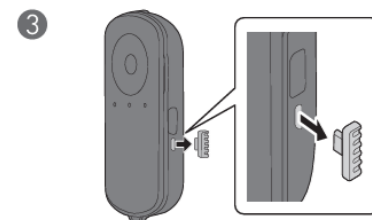
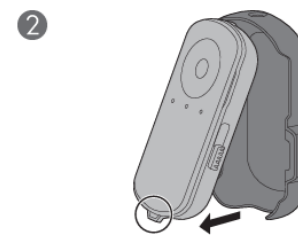
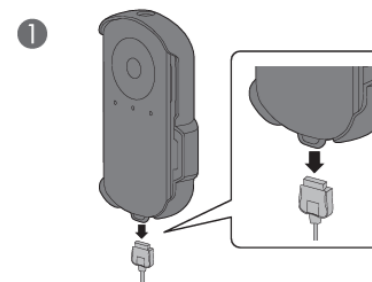
## マグネット ケース



## 【つける】



## 【外す】



# Wi-Fi接続

- 松ヶ枝福祉館 以外の場所で使用（ダウンロード）する場合は、Wi-Fi接続する必要があります
- 設定から「無線とネットワーク」設定に進み、Wi-Fi接続に必要な情報を入力してください

