

# 手話を学ぼう 手話で話そう

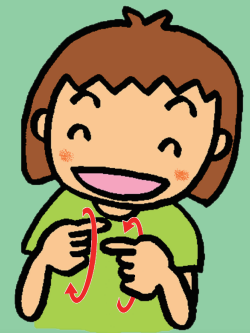


## 2024 年度金沢市手話奉仕員養成講座 入門編

手話は聞こえない人たちが使う、目で見て、手で語る言葉です。  
この講座は手話の学習が初めての方を対象としたもので、初心者でも安心して受講が可能です。耳の聞こえない手話講師と一緒に、音声のない手話を通じたコミュニケーションを楽しみませんか。  
タコース・夜コースのどちらか1つ選べます。

毎年、締め切り前に定員に達しています。

お早めにお申し込みください。



日時：【タコース】☀️ 6月19日～11月27日 16時～18時

毎週水曜日 全23講座 ※ 8/14は休講

【夜コース】🌙 6月3日～12月16日 19時～21時

毎週月曜日 全23講座 ※ 7/15・8/12・9/16・9/23・10/14・11/4は休講

場所：金沢市松ヶ枝福祉館（金沢市高岡町7-25）

※会場が変更になる場合があります

教材費：10,000円

内容：[実技] 手話の表現、会話、文法の学習（20講座）

[講義] 聴覚障害者の生活、手話、福祉制度等（3講座）

対象者：聴覚に障害のある方の福祉に関心を持ち、

6か月間継続して受講できる方で、

金沢市内に在住、勤務または通学する、18歳以上の方

定員：各コース30人 ※定員に達した時点で締め切らせていただきます

締切：5月26日（日）

申込：下記のいずれかでお申し込みください

① 裏面の申込用紙に記入し、FAX送付

② 右のQRコードから申込フォームに入力

申込フォーム



お問い合わせ先

金沢市聴力障害者福祉協会

〒920-0864 金沢市高岡町7-25 松ヶ枝福祉館1階

TEL：076-233-7729 FAX：076-233-9011

Mail：kouza@k-deaf.sakura.ne.jp

|                |                 |      |       |
|----------------|-----------------|------|-------|
| ふりがな<br>名 前    |                 | 生年月日 |       |
| 住 所            |                 |      |       |
| 勤務先<br>もしくは学校名 | ※市外在住の方はご記入ください |      | 電 話   |
| メー ル           |                 |      | F A X |

※聞こえない担当者からの連絡・課題の提示に必要なになりますので、メールかFAX番号のいずれか必ずご記入ください

ろうあ石川新聞



- 購読あり
- 購読なし

日本聴力障害新聞



- 購読あり
- 購読なし

手話奉仕員養成テキスト



- 持っている
- 持っていない

金沢市聴力障害者福祉協会 FAX：076-233-9011

カリキュラム(参考)

【実 技】

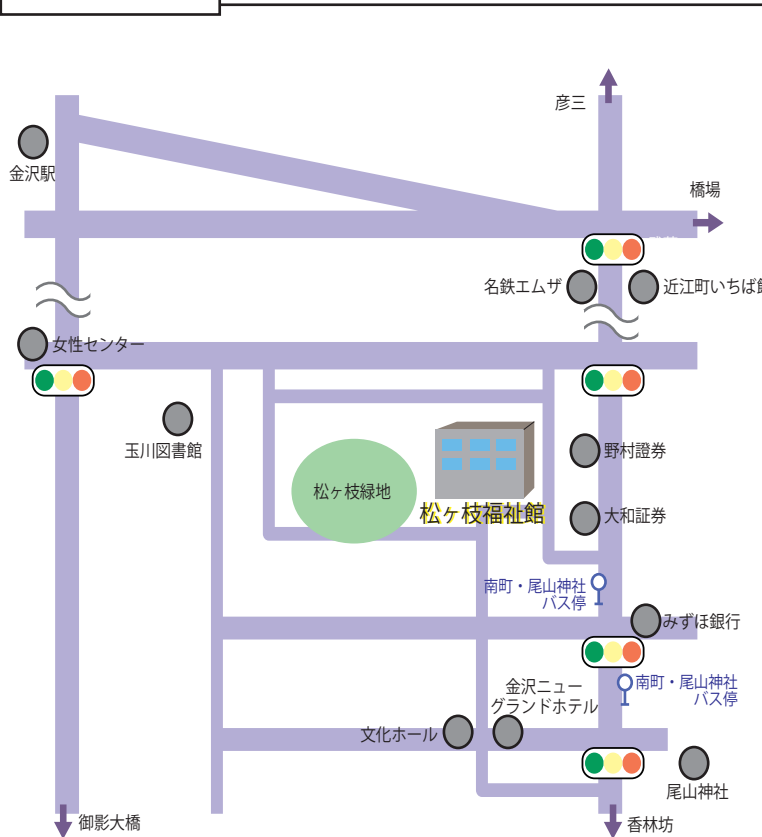
- ・ものの形や動き
- ・名前
- ・数字
- ・家族
- ・趣味
- ・仕事
- ・住所
- ・1日のこと
- ・1か月のこと
- ・1年のこと
- ・行事のこと
- ・旅行のこと
- ・病院
- ・学校
- ・職場

【講 義】

- ・聴覚障害の基礎知識
- ・手話の基礎知識
- ・聴覚障害者の生活

※カリキュラムは変更になる場合もあります

会 場 地 図



松ヶ枝福祉館の駐車場が満車で止めることができない場合があります。  
その際は、近隣のコインパーキングをご利用ください。

お 知 ら せ

当協会では、様々な手話講座開催のお知らせを配信しています。希望者は協会サイトにアクセス(右記のQRコードからのアクセスをお勧めします)し、Googleアカウントがある方は[グループに参加]をクリック、アカウントがない方はフォーム内の必要事項を入力して[送信]ボタンをクリックしてください。

手話学習にかかわる情報をメールでお伝えします。  
※いただいた個人情報は、講座等の情報を発信する以外に使用することはありません。



手話講座情報配信